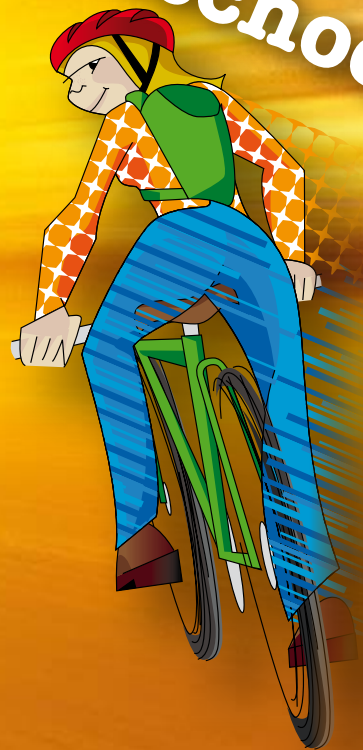


## Activité parallèle: journée d'entretien et de nettoyage des vélos



La classe organise un stand de contrôle technique des vélos dans la cour de récréation, qu'elle a préalablement annoncé à l'aide d'affiches ou d'autres moyens publicitaires. Les élèves, les enseignant-e-s et les habitant-e-s peuvent amener leur vélo pour des petites réparations. Les élèves s'en chargent contre une petite rétribution. L'argent récolté est placé dans une cagnotte pour la classe, qui peut par exemple s'en servir pour réaliser une petite excursion commune. Un spécialiste donne aux élèves un cours d'introduction à la réparation des vélos.

# bike2school



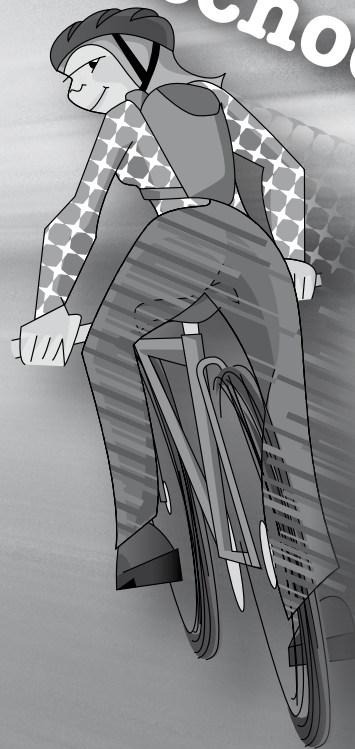
OO **PRO VELO**  
SUISSE

## **Activité parallèle: journée d'entretien et de nettoyage des vélos**

### **Matériel et personnel:**

- Nécessaire pour réparer les chambres à air, nettoyant pour chaîne et huile, produits de nettoyage et chiffons
- Une ou un spécialiste (police, mécanicien-ne)
- Matériel pour monter le stand
- Pour la publicité à réaliser au préalable:  
papier, stylos, ordinateur, imprimante et bonne idées

**bike 2 school**



## Activité parallèle: parcours d'adresse

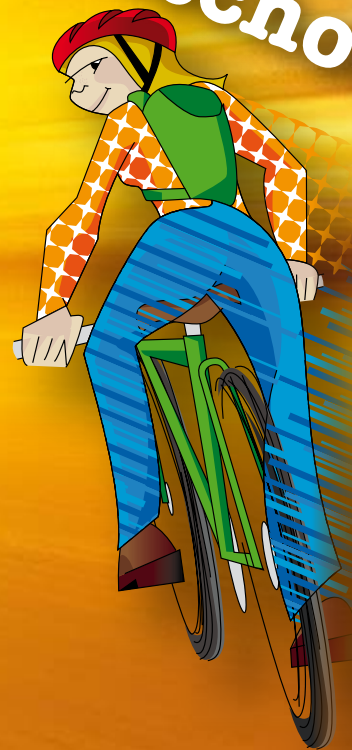


Dans la cour de récréation, différents postes sont aménagés pour la réalisation d'un parcours d'adresse. Quelques idées :

- Parcours en slalom
- Exercice d'équilibre sur une bascule
- Lancer une balle dans un seau tout circulant à vélo
- Courses de lenteur :  
le ou la gagnant-e est celui ou celle qui a parcouru le trajet le plus long et le plus lentement sans poser le pied par terre

Un concours peut être organisé avec remise des prix à la fin de l'action.

# bike2school



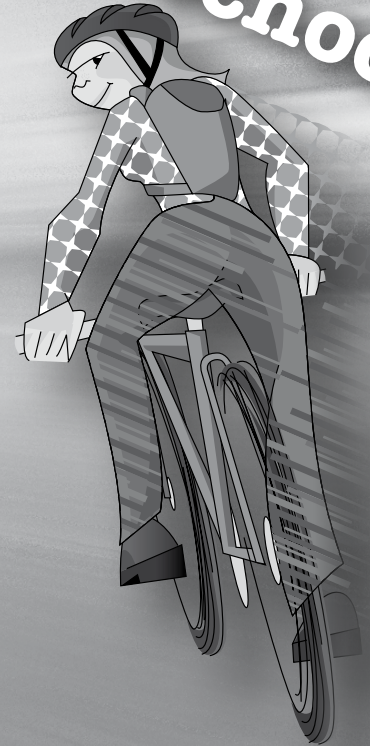
OO **PRO VELO**  
SUISSE

## **Activité parallèle: parcours d'adresse**

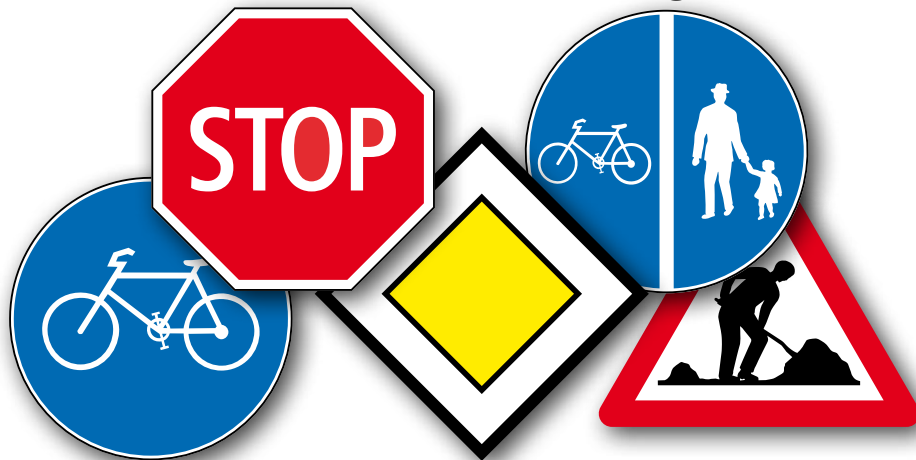
### **Le matériel:**

- Un vélo et un casque pour chaque élève et chaque enseignant-e
- Des quilles ou des gobelets pour le slalom
- Une bascule
- Des seaux et des balles
- Un chronomètre
- Une craie pour effectuer les marquages au sol
- Des stylos et du papier pour noter les points
- Du soleil !

**bike 2 school**



## Activité parallèle: reconnaître les panneaux de signalisation

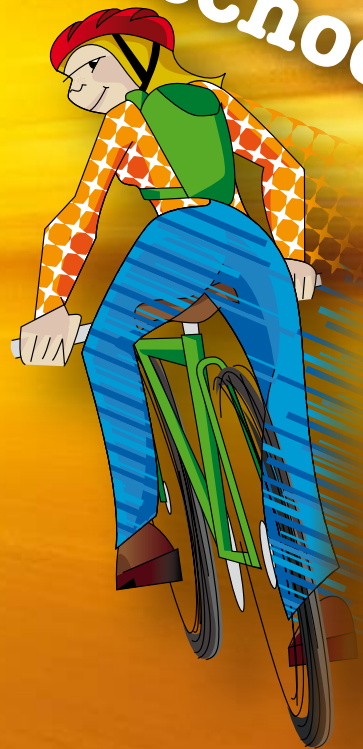


Les élèves prennent des photos des panneaux de signalisation qu'ils rencontrent sur le chemin de l'école. En classe, les photos sont mises en commun et les élèves discutent de leur signification. Une sortie à vélo peut être organisée pour appliquer les règles de la circulation en fonction des panneaux rencontrés.

### Variante pour les plus chevronnés:

Les élèves dessinent de tête les panneaux de signalisation qu'ils ont rencontrés sur le chemin de l'école. Ils en discutent en classe. A l'occasion d'une sortie commune à vélo, les élèves comparent leur dessin avec les panneaux qu'ils observent sur le parcours.

bike2school



OO PRO VELO  
SUISSE

## **Activité parallèle: reconnaître les panneaux de signalisation**

### **Le matériel:**

- Un vélo et un casque pour chaque élève et chaque enseignant-e
- Un appareil photo ou un smartphone pour prendre des photos
- De quoi imprimer les photos

**bike 2 school**

